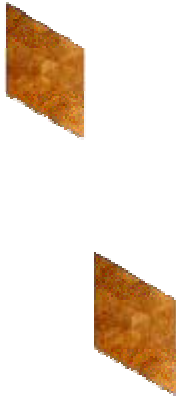


Socken „Raute“



Anleitung für Größe: 36 bis 40
Mustersatz: 8 Maschen

Material:

Sockenwolle mit Lauflänge 210m/50g
bei Nadelspiel Stärke 2,5 wenn man
locker strickt, sonst lieber 2,75.

Bündchen:

Es gibt hier kein Bündchen, nur die ersten beiden Reihen des Mustersatzes könnte man als solches zählen

Anleitung:

Anschlag 64 Maschen (= 16 Maschen auf jeder Nadel).

Mustersatz nach Strickmusterschrift stricken.

Die Ferse nach Anleitung stricken. (Ich habe nur 30 Maschen für die Ferse genommen und die 1. Masche der 4. Nadel auf die 3. Nadel, die letzte Masche der 1. Nadel auf die 2. Nadel verteilt)

Für den Fuß die 1. und 4. Nadel glatt rechts, über die Maschen der 2. und 3. Nadel den Strickmustersatz stricken. Die erste Masche der 2. Nadel und die letzte Masche der 3. Nadel, die ich von der Ferse weggenommen habe, strickte ich generell links und hat mit dem Muster nach Mustersatz nichts zu tun. Länge des Fußes nach Anleitung.

Band- oder Sternspitze nach Anleitung stricken. Dazu die 1. Masche der 2. Nadel und die letzte Masche der 3. Nadel wieder auf die 1. bzw. 4. Nadel zurückgeben.

Externe Anleitung:

Anleitung für normale Ferse, Bandspitze und Größentabelle (für Angabe der Länge des Fußes) (anklicken):

http://www.lanagrossa.de/service/stricktipp/socken_mit_klassischer_ferse.pdf

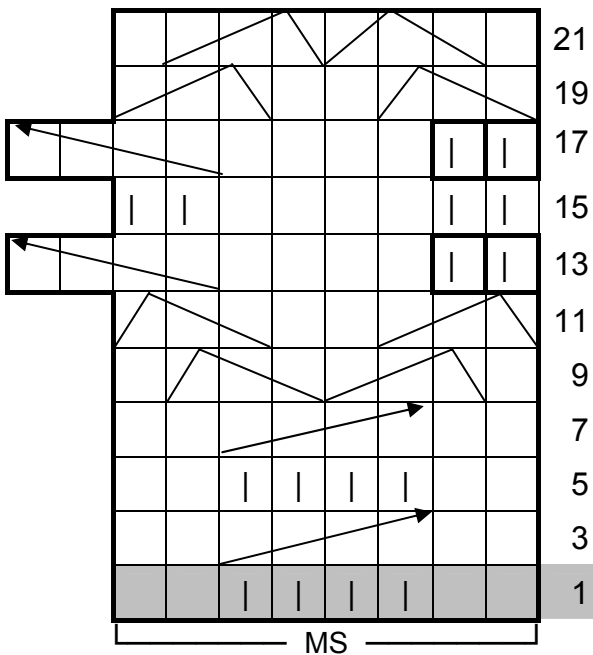
Anleitung für die Jojo-Ferse (Link einfach anklicken):

http://www.lanagrossa.de/service/stricktipp/socken_mit_jojo_ferse.pdf

Anleitung für die Sternspitze (Link einfach anklicken):

<http://www.petraschuster.de/fitundwohl/handarbeiten/stricken/socken/anleitung-sternspitze.shtml>

Strickschrift „Raute“



In den geraden Reihen die Maschen stricken, wie sie erscheinen

Achtung: Nur die 3. bis 21. Reihe wiederholen!

In der 13. Runde und in der 17. Runde am Anfang der 1. Nadel 2 Maschen rechts stricken. Diese Masche mit den letzten 2 Maschen der 4. Nadel verkreuzen!

	= 1 rechte Masche
--	-------------------

-	= 1 linke Masche
---	------------------

	= 2 Maschen mit einer Hilfsnadel vor die Arbeit legen, 1 Masche links, dann die Maschen der Hilfsnadel rechts stricken
--	--

	= 1 Masche mit einer Hilfsnadel hinter die Arbeit legen, 2 Maschen rechts, dann die Maschen der Hilfsnadel links stricken
--	---

	= 2 Maschen mit einer Hilfsnadel vor die Arbeit legen, 2 Maschen rechts, dann die Maschen der Hilfsnadel rechts stricken
--	--

	= 2 Maschen mit einer Hilfsnadel hinter die Arbeit legen, 2 Maschen rechts, dann die Maschen der Hilfsnadel rechts stricken
--	---

